

ÖFFNUNGSZEITEN + KONTAKT

Montag bis Donnerstag 12:00 bis 17:20 Uhr

Freitag 12:00 bis 16:30 Uhr

E-Mail: nachmittagsbetreuung@schmelz.at

Telefon: 01-9820351-19

ANMELDUNG ZUR NACHMITTAGSBETREUUNG

Vorläufige Anmeldung

Online-Link:

<https://forms.gle/82khv9LafQf5oQaVA>

Abgabe: 03.09.2024

Gilt von Mittwoch (04.09.) bis Dienstag (10.09.)



Endgültige Anmeldung

Ausgehändigte Anmeldeformulare, späteste Abgabe beim KV: 10.09.2024

Gilt ab Mittwoch (zweite Schulwoche), 11.09.2024!

Wenn Sie Ihr Kind für mehr als zwei Tage in der Nachmittagsbetreuung anmelden, geben Sie die Anmeldung bereits am 09.09. ab. Dies dient der organisatorischen Erleichterung.

Anmeldeformular für die Nachmittagsbetreuung

GRG15 – Auf der Schmelz | Schuljahr 2024/25

Schüler/in

Familienname

Vorname

Klasse

Erziehungsberechtigte/r

Familienname

Vorname

Telefonnummer

Mailadresse 1

Mailadresse 2

Betreuung

Mein Kind wird an (Anzahl einfügen) Tagen die Nachmittagsbetreuung in Anspruch nehmen.

Bitte Tage ankreuzen und gewünschte Endzeit eintragen:

- Montag von Unterrichtsschluss bis Uhr (geöffnet bis 17:20)
- Dienstag von Unterrichtsschluss bis Uhr (geöffnet bis 17:20)
- Mittwoch von Unterrichtsschluss bis Uhr (geöffnet bis 17:20)
- Donnerstag von Unterrichtsschluss bis Uhr (geöffnet bis 17:20)
- Freitag von Unterrichtsschluss bis Uhr (geöffnet bis 16:30)

Was sonst noch wichtig ist (z.B. Allergien, Medikamente, ...):

Rückseite beachten

Die wichtigsten Regeln in der Nachmittagsbetreuung

Wir lassen den Kindern bewusst Freiraum als Gegenpol zum schulischen Alltag. Die Einhaltung folgender gemeinsamer Vereinbarungen ist uns ein wichtiges Anliegen, um ein angenehmes und stressfreies Miteinander zu erleben:

- Die Anwesenheit in der Nachmittagsbetreuung ist durch die Anmeldung verbindlich.
- Eine Abwesenheit ist **schriftlich** bekanntzugeben. Entschuldigungen sind nur schriftlich auf einem Zettel oder per Mail (Scan/Foto mit **Unterschrift**) oder durch Abholung durch Erziehungsberechtigte gültig.
- Die SchülerInnen müssen sich am Ende des Vormittages persönlich zur Nachmittagsbetreuung anmelden (Kontrolle durch Listen).
- Vor dem Verlassen der Nachmittagsbetreuung müssen sich die SchülerInnen persönlich abmelden (Anwesenheitszeiten werden kontrolliert).
- Die Abholzeiten sollen möglichst an den Schulstundentakt angepasst werden
- Für das Deponieren von Wertsachen steht Raum 5 zur Verfügung.
- Spiele/Bälle, die ausborgt werden, müssen am Ende der Stunde wieder zurückgebracht werden (Eintragung in Liste). Derjenige, der ausborgt, ist für den Zustand des Spiels/Balls verantwortlich.
- Beim gestaffelten Essen im Speisesaal bitten wir um angemessenes Verhalten: Abstand halten, achtsamer Umgang mit Essen und Getränken sowie ruhiges Verhalten. Das Tablett mit dem Geschirr wird von den Kindern abgeräumt und zurückgegeben.
- Der Sportplatz darf nur mit Sportschuhen betreten werden. Essen und Trinken ist am Sportplatz verboten, weiters dürfen Fußballtore und -netze nicht zum Klettern verwendet werden.
- Handys und generell elektronische Geräte (ausgenommen E-Reader) sind in der Tagesbetreuung nicht erlaubt. Wir sind jederzeit über das Festnetz erreichbar.
- Als Getränk ist nachmittags ausschließlich Leitungswasser erlaubt (bitte eigene Flasche mitgeben). Wir wollen bewusst dem Zuckerkonsum entgegensteuern.
- Der erste und zweite Stock der Schule werden nicht beaufsichtigt, daher ist ein dortiger Aufenthalt untersagt.
- Gefährdendes Verhalten und wiederholte oder grobe Verletzungen der Regeln in der Nachmittagsbetreuung haben nach einer Verwarnung den Ausschluss aus der Betreuung zur Folge.

Mit der Unterschrift des Anmeldeblattes für das Schuljahr 2024/25 nehmen Sie zur Kenntnis, dass die ausgewählten Tage verbindlich und Ihre Angaben korrekt sind. Auf der Onlineplattform sind die gleichen Tage anzugeben.

Mit der Unterschrift des Anmeldeblattes für das Schuljahr 2024/25 nehmen Sie und Ihr Kind die Regeln der Nachmittagsbetreuung zur Kenntnis.

Datum

Unterschrift Erziehungsberechtigte/r

ENDGÜLTIGE ANMELDUNGEN

Wie schaut eine korrekte endgültige Anmeldung aus?

1. Anmeldeformular zeitgerecht abgeben
2. Onlineregistrierung

Ihr Kind erhält bei gültiger Abgabe des Anmeldeformulars am 11.09. zwei Zettel.

- Zettel 1: Onlineregistrierung für die Bildungsdirektion
- Zettel 2: SEPA-Lastschriftmandat. Dieses ist auszufüllen und zu unterschreiben. Im Anschluss ist das gescannte Lastschriftmandat bei der Onlineregistrierung hochzuladen.

Die Angaben der angemeldeten Tage am Anmeldeformular und bei der Onlineregistrierung müssen identisch sein.



ENDGÜLTIGE ANMELDUNGEN

Abmeldungen von der Nachmittagsbetreuung bitte nur im Stundenplantakt.

(Sonstige Zeiten: nur in Ausnahmefällen)

❖ 13:05

❖ 14:00

❖ 14:50

❖ 15:40

❖ 16:30

❖ 17:20



ANWESENHEIT + ENTSCHULDIGUNGEN

Die Anwesenheit ist verpflichtend für die individuell vereinbarte und von Ihnen angegebene Zeit.

Entschuldigungen sind nur schriftlich abzugeben:

- ❖ auf einem Zettel mit Datum + Unterschrift
- ❖ per Mail (Scan/Foto mit Unterschrift) oder Abholung durch Erziehungsberechtigte
- ❖ Bei **langfristigen Zeitenänderungen**, beispielsweise: Ich möchte, dass mein Kind ab dieser Woche jeden Mittwoch bis 16:30 bleibt: Nur in schriftlicher Form abgeben, nicht per Mail!

ERMÄßIGUNG

Wenn Sie um Ermäßigung ansuchen wollen, dann melden Sie sich bei mir, bei meinem Team, oder per Mail. Gerne können Sie sich das Ermäßigungsformular im Anschluss bei uns abholen.

nachmittagsbetreuung@schmelz.at

MITTAGESSEN

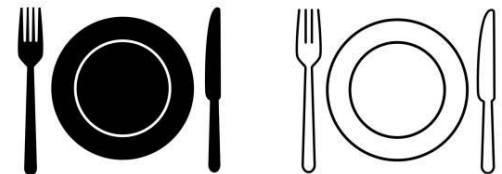
Online-Anmeldung: www.schulbuffet.at

Die Anmeldung für das Essen ist zirka immer am 19. jedes Monats für das Folgemonat möglich.

Genaueres (u.a. betreffend Schulbeginn) wird auf der Homepage erklärt.

→ Ab 16.09.2024 wird es warmes Mittagessen geben (wenn Sie dies online vorbestellt haben).

→ Geben Sie Ihrem Kind bis dahin genug Jause in die Schule mit.



LERNZEIT + FREIZEIT



Lernzeit:

- 50 Minuten, klassenweise oder gemischt (je nach Anzahl der SchülerInnen)
- vor und nach dem Nachmittagsunterricht
- wenn alle Hausübungen erledigt sind, Beschäftigung mit aktuellen Schulunterlagen
- Abmeldung bitte erst nach den Lernzeiten, nicht dazwischen.
- HÜ WEITER

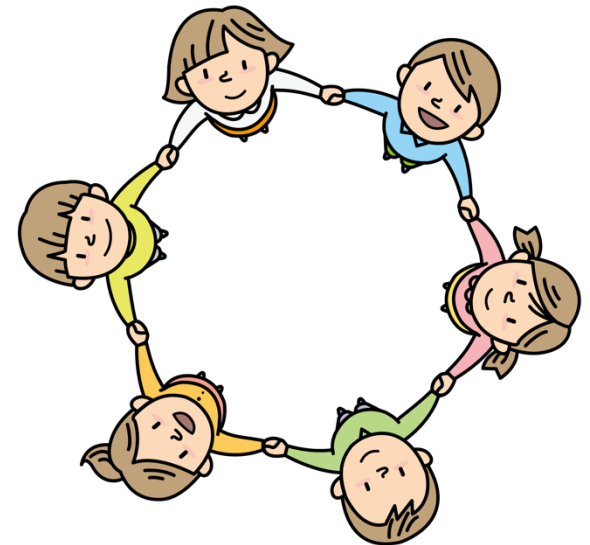
Freizeit:

- Garten, Atrium, Raum 5
- Kreativeinheiten



REGELN IN DER NACHMITTAGSBETREUUNG

- ❖ respektvoller Umgang
- ❖ keine Handys
- ❖ nur Wasser
- ❖ keine Süßigkeiten
- ❖ ...



UNVERBINDLICHE ÜBUNGEN

Bitte bei Anmeldung für Nachmittagsbetreuung bedenken!

Start der „Unverbindlichen Übungen“ ist am ab 30.09.2024 (Montag). UÜs enden Ende Mai / Anfang Juni → Bis dahin bzw. danach keine Beaufsichtigung der SchülerInnen in der Überbrückung

Unverbindliche Übungen Schuljahr 2024/25

TAG		KLASSEN	ZEIT	ORT	LEHRKRAFT	ALLG. INFOS
MO	HANDBALL	Unterstufe	8./9. Stunde	STADTH.	ANDI	TERMIN NOCH NICHT SICHER
	SCHACH	alle Klassen	8./9. Stunde	R21	BART	
DI	RÜCKSCHLAGSPIELE	Unterstufe	7./8. Stunde	TSM	FLAN	
	SPORTTHEATER/GERÄTTURNEN	Unterstufe	7./8. Stunde	TSK	LABN	
MI	GARTENPÄDAGOGIK	alle Klassen	8./9. Stunde	R34	RILK	
	CHOR	alle Klassen	9./10. Stunde	ME52	PLEL	
DO	TISCHTENNIS	alle Klassen	7./8. Stunde	USZ	BRUS	
	UPCYCLING	Unterstufe	7./8. Stunde	BE60	LASS	
	BASKETBALL	Unterstufe	9./10. Stunde	TSK	DOHN	
	FUßBALL Mädchen	Unterstufe	9./10. Stunde	TSM	FLAN	

NACHMITTAGSBETREUUNG VS. ÜBERBRÜCKUNG

Betreuung

Essen in Gemeinschaft im Speisesaal

Freizeit (Sportplätze, Garten, Atrium, Bibliothek, ...)

Lernzeiten

Täglich von 12:00 bis 17:20 bzw. 16:30

Beitrag je nach Anzahl der Tage

Beginn: MI erste Schulwoche

Aufsicht

Jause in Klassenraum

Max. 2 Stunden pro Woche, falls der Nachhauseweg zeitlich nicht möglich ist (10 Min)

NUR zwischen Vor- und Nachmittagsunterricht

Bei Entfall von Nachmittagsunterricht findet keine Überbrückung statt

Beginn: 23.09.2024